



# MONITOR SEMANAL DEL MERCADO ELÉCTRICO NACIONAL

Semana 23: 04 al 10 de Junio del 2017

## INDICADORES ESTADÍSTICOS DEL MERCADO ELÉCTRICO NACIONAL

### PRECIO OPORTUNIDAD DE LA ENEGIA POR BANDA HORARIA

BANDA	POE mínimo [\$/MWh]	POE promedio [\$/MWh]	POE máximo [\$/MWh]	Máxima Demanda [MW]
MAXIMA	46.99	59.03	70.04	1,614.80
MEDIA	17.15	57.80	68.61	1,457.90
MINIMA	12.85	45.18	60.95	1,096.00

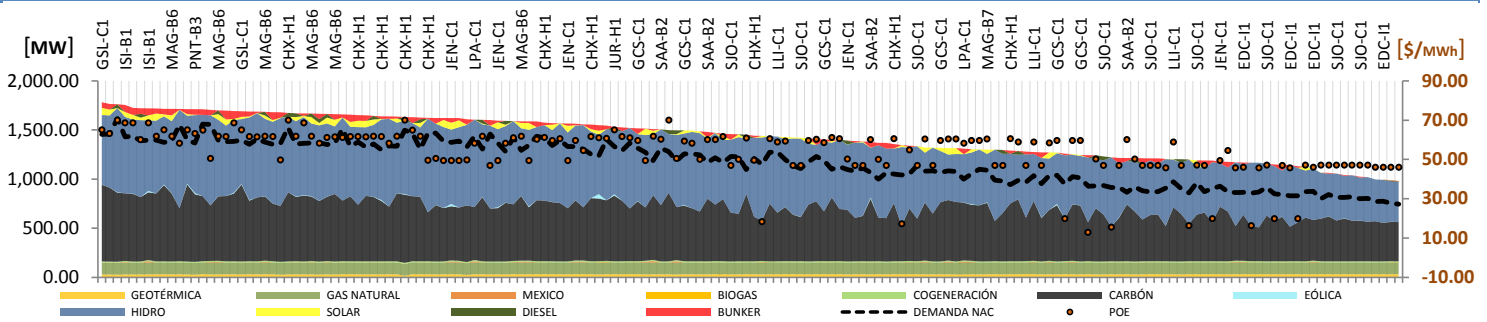
### PARTICIPACIÓN EN LA MARGINACIÓN POR RECURSO

RECURSO	Participación	POE Mínimo [\$/MWh]	POE Máximo [\$/MWh]	*Demanda Nacional [MW]
CARBÓN	73.81%	45.78	70.04	1,555.60
HIDRO	20.83%	12.85	70.04	1,614.80
GAS NATURAL	5.36%	45.78	46.00	908.20

\* Representa el máximo valor de demanda de las horas donde margino el

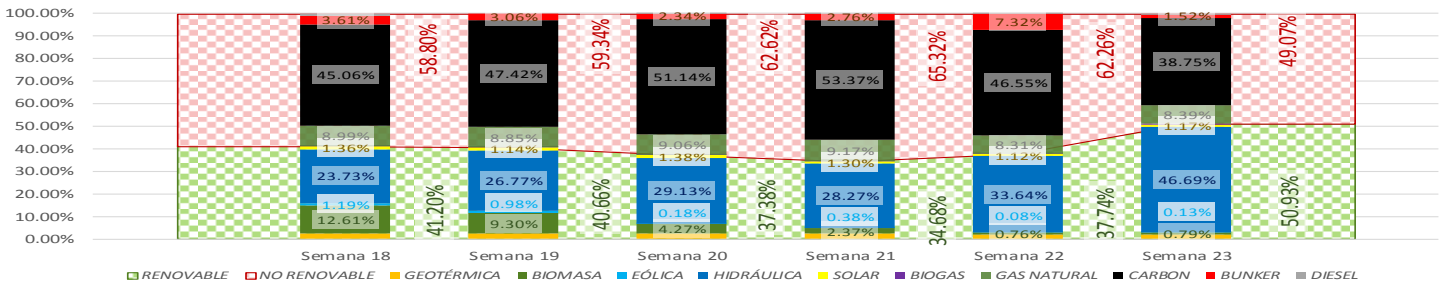
\*\* Apilamiento de recursos del gráfico no indica orden de mérito en despacho, se presentan en ese orden con fines ilustrativos.

### CURVA DE DURACIÓN DE LA CARGA(\*\*)

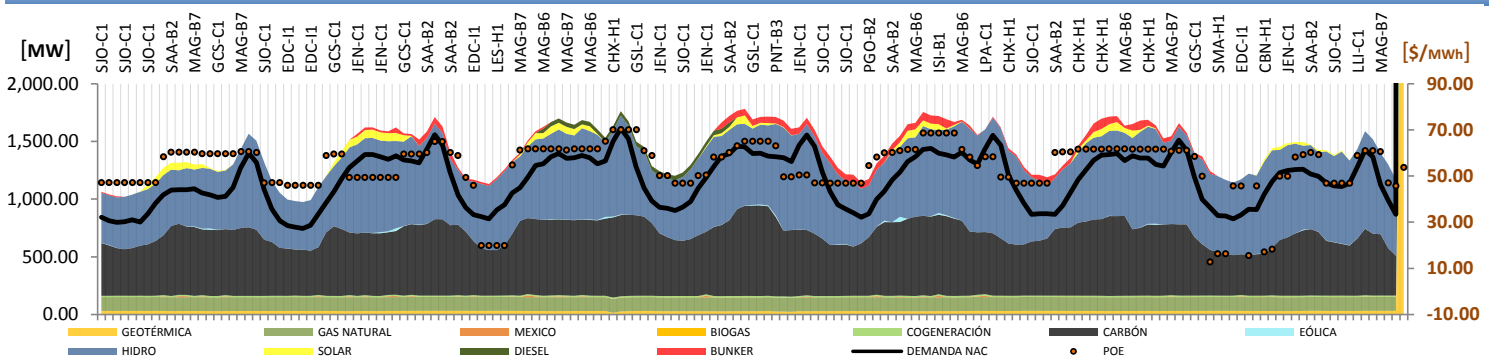


### MATRIZ DE GENERACIÓN HISTORICA ULTIMAS SEIS SEMANAS(\*\*)

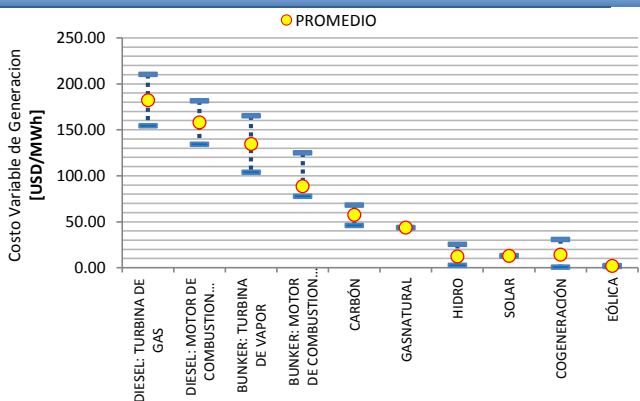
	Semana 18	Semana 19	Semana 20	Semana 21	Semana 22	Semana 23
GENERACIÓN LOCAL	224,151.45 MWh	219,570.71 MWh	222,521.50 MWh	219,377.71 MWh	242,587.20 MWh	240,248.06 MWh
IMPORTACIÓN MÉXICO (+)	3,996.58 MWh	6,837.26 MWh	7,548.56 MWh	7,729.48 MWh	1,411.00 MWh	236.90 MWh
OFERTA TOTAL	228,148.03 MWh	226,407.97 MWh	230,070.06 MWh	227,107.19 MWh	243,998.20 MWh	240,484.96 MWh



### CURVA HORARIA DE LA GENERACIÓN POR RECURSO(\*\*)

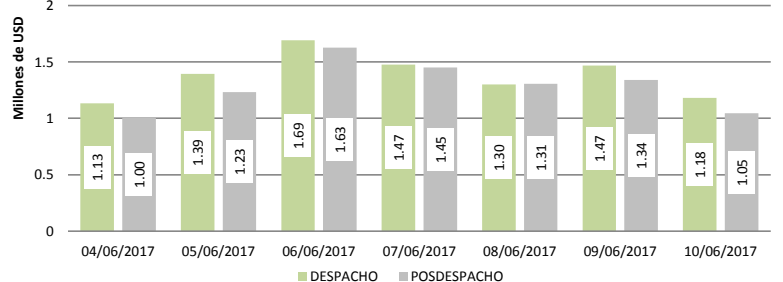


### COSTOS VARIABLES DE GENERACIÓN

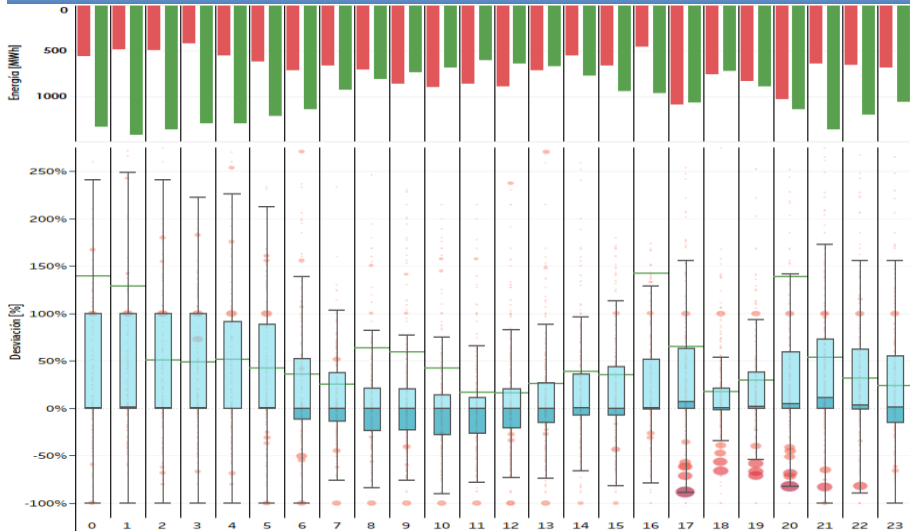


### ESTIMACIÓN COSTO TOTAL DE LA OPERACIÓN DEL S.N.I. [Artículo 43 del RAMM]

Total Despacho: 9.64 Millones de USD  
 Total Posdepacho: 9.00 Millones de USD  
 Diferencia: 0.64 Millones de USD



## DESVIACIÓN EN LA GENERACIÓN VERSUS PROGRAMA DEL PARQUE HIDRAULICO



**Tipo desviación**  
 ■ Acumulado neto positivo  
 ■ Acumulado neto negativo

**Desviación [MW]**  
 ● ± 40.0  
 ● 100.0  
 ● 150.0  
 ● 200.0  
 ● 226.2

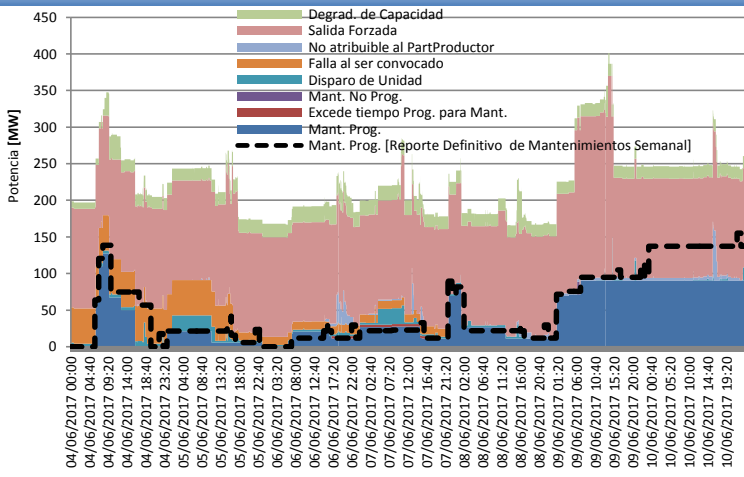
PROG SEMANAL [GWh]	PROG DIARIA [GWh]	POST DIARIO [GWh]
105.62	104.95	112.47
0.00%	-0.63%	6.49%

% respecto a la prog. semanal

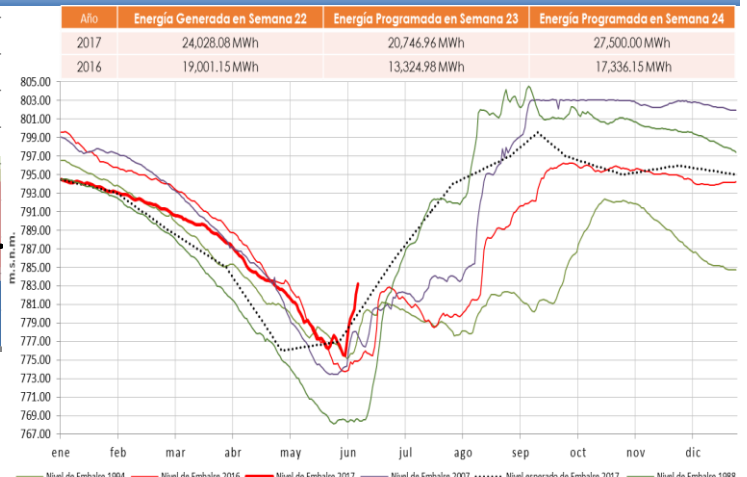
Gráfico de caja y bigotes : Datos de las horas de la semana agrupados por hora del día, para todas las unidades que se desvian del lo programado.

Gráfico de puntos sobre eje vertical: tamaño del círculo indica valor absoluto (MW) de la desviación de cada central.

### POTENCIA INDISPONIBLE

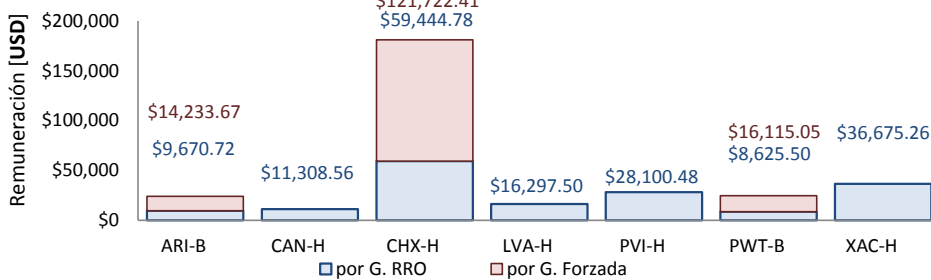


### MONITOR EMBALSE CHIXOY

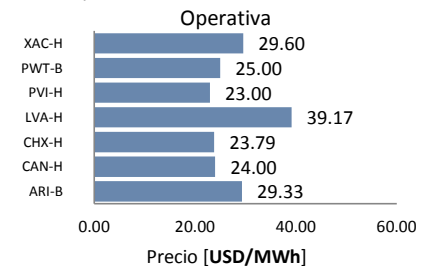


### ESTIMACIÓN DE LOS SERVICIOS COMPLEMENTARIOS

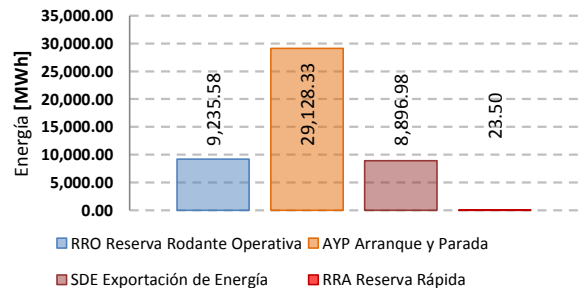
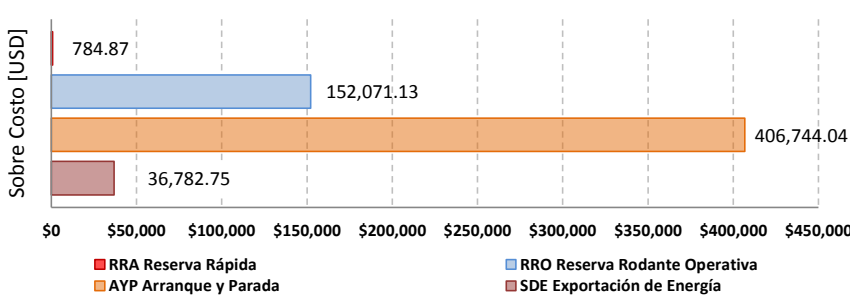
#### Remuneración por la prestación de Reserva Rodante Operativa



#### Precio promedio liquidado por la prestación de Reserva Rodante Operativa



### ESTIMACIÓN DE LA GENERACIÓN FORZADA



Fuente: Los datos utilizados corresponden a la información contenida en los informes de Programación Diaria y Posdespacho Diario de la semana en análisis, publicados en el sitio web del Administrador del Mercado Mayorista, estos están sujetos a revisión y no deben considerarse como definitivos, conforme se cumpla lo establecido en el artículo 66 del RAMM.